

京都市洪水灾害风险地图

南区



本地图依据《水防法》，标示了当国家及京都府指定的下记的河流如果发生洪水泛滥，**预计可能出现的最大淹水深度**等信息。

洪水预测河流	预测降雨量
● 桂川	341mm/12h
● 鸭川&高野川	736mm/24h
水位通告河流	预测降雨量
● 天神川	1,150mm/24h
● 小畑川	1,128mm/24h
其他河流	预测降雨量
● 新川	1,150mm/24h
● 有栖川	817mm/12h
● 西高瀬川&御室川&宇多川	1,150mm/24h
● 西羽束师川&西羽束师川支川	1,150mm/24h

图例

预测的洪水淹水区域

预测的最大淹水深度	
20m以上	
低于 10~20m	
低于 5~10m	2层屋顶以上淹水
低于 3~5m	淹至2层屋顶
低于 0.5~3m	淹至2层地板
低于 0.5m	淹至1层地板

需要尽早实施撤离避难的区域 (预计可能发生房屋倒塌的区域)

当堤坝或河岸发生决口/溃堤...	预计所有房屋都会倒塌的区域
因溢出的水流冲击...	预计木结构房屋会倒塌的区域
两种因素的共同作用...	预计可能发生房屋倒塌的区域

泥石流灾害警戒区域

泥石流灾害警戒区域
泥石流灾害特别警戒区域

地下通道	比周围地势低，容易发生积水的道路
● 神社寺庙，防灾相关设施等	
— 行政区	— 学区
— JR	— 私铁
— 地下铁	— 地下商业街
— 河川·池	— 水位站 (含普通水位计)
📷 河川监控摄像头	📡 危机管理型水位计

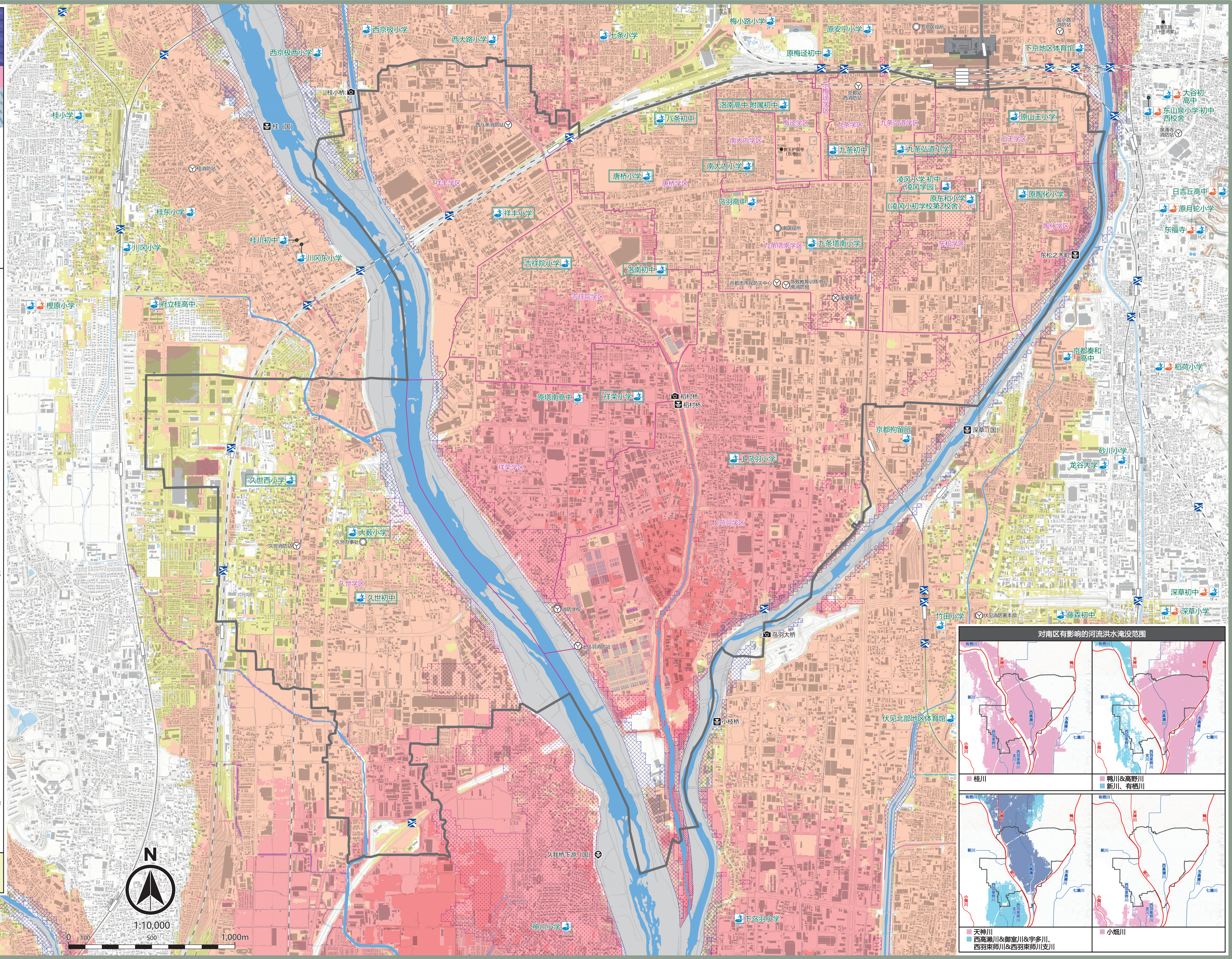
指定紧急避难场所

🚰 水灾时使用的指定紧急避难场所
🏠 山体滑坡/泥石流等地质灾害时使用的指定紧急避难场所
🚒 水灾、地质灾害等灾害时使用的指定紧急避难场所
🚰 2F+ ← 即使发生最大规模的洪水，也能安全避难的楼层。可使用避难层。请在综合考虑可能同时发生的洪水等情况下进行避难。

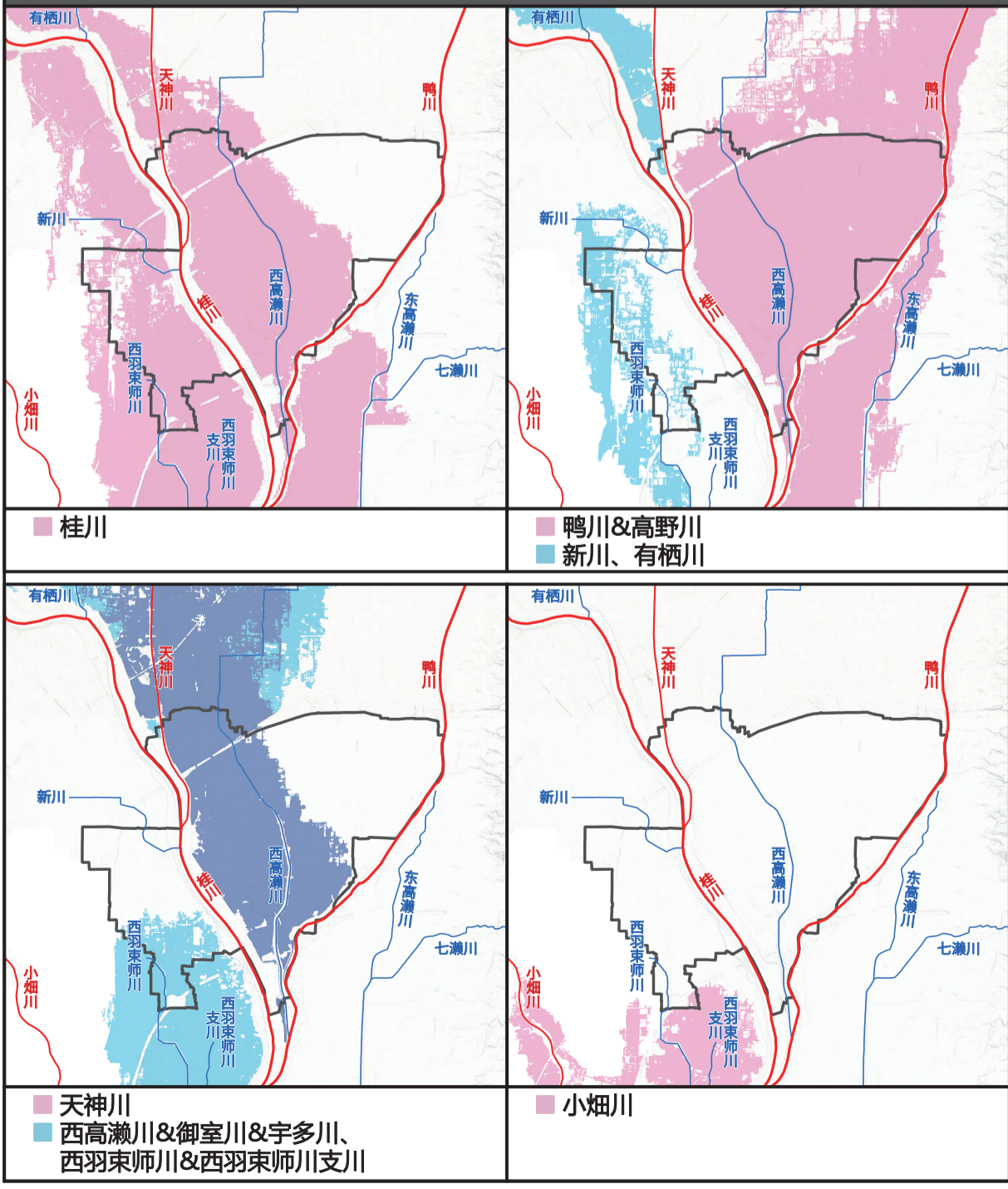
防灾基地

🏛️ 市政府	🚒 消防	👮 警察
--------	------	------

当发布避难通告时，**将优先开放 (绿色方框)** 标示的 **指定紧急避难场所 (水灾)**



对南区有影响的河流洪水淹没范围



1:10,000

